



# Briff ar Eiriolaeth ar gyfer Swyddogion Arwain Aseiad Poblogaeth

## Cyflwyniad

Nod y briff hwn yw cynorthwyo Swyddogion Arwain Aseiad Poblogaeth i asesu argaeledd eiriolaeth, a bylchau ar gyfer eiriolaeth, yng nghyd-destun y gofynion sydd wedi eu gosod ar awdurdodau lleol gan God Ymarfer Rhan 10 (Eiriolaeth) (“Y Cod”) Deddf Gwasanaethau Cymdeithasol a Llesiant (Cymru) 2014 (“y Ddeddf”).

Ei fwriad yw bod yn adnodd ychwanegol ochr yn ochr â'r rheiny sydd wedi eu darparu yn adran Ystyriaethau Strategol y Canllaw Cymorth ym Mhecyn Cymorth Aseiad Poblogaeth Gofal Cymdeithasol Cymru / SSIA. Mae'r briff yn cynnwys gwybodaeth sylfaenol ynghylch rôl eirioli a'r gofynion cyfreithiol sydd wedi eu gosod ar awdurdodau lleol.

## Prif argymhelliad

Dylai Aseidau Poblogaeth ystyried pob ffurf ar eiriolaeth a ddisgrifir ym Mhennod 8 Cod Ymarfer Rhan 10 (Eiriolaeth) Deddf Gwasanaethau Cymdeithasol a Llesiant (Cymru) 2014



## Y Cod

**Mae'r Cod yn nodi bod gan eiriolaeth rôl allweddol wrth gefnogi pobl fregus i gyfrannu'n llawn i brosesau gwasanaethau cymdeithasol, gan roi iddynt lais, dewis a rheolaeth, a sicrhau y cynhelir eu hawliau.**

Mewn cyferbyniad â rolau gweithwyr proffesiynol eraill mewn iechyd a gofal cymdeithasol, sydd yn gorfod gweithredu er budd gorau'r unigolion yn ôl y gyfraith, mae eiriolaeth yn canolbwyntio'n bennaf ar gefnogi unigolion i fynegi, a sicrhau bod pobl yn ystyried, eu safbwyntiau, dymuniadau a theimladau pan fo penderfyniadau yn cael eu gwneud sy'n effeithio arnynt, waeth beth yw safbwyntiau pobl eraill.

Mae gwahanol fathau o eiriolaeth y gall pobl gael mynediad ato ar wahanol adegau, o pan fyddant yn derbyn ymyrraeth gynnar neu wasanaethau ataliol i gefnogi pobl sydd â lefel uchel o anghenion neu'n derbyn ymyrraeth mewn argyfwng. Gellir gweld y sbectrwm eiriolaeth hwn yn Atodiad A. Mae'r gwahanol fathau o eiriolaeth wedi eu disgrifio ym Mhennod 8 y Cod.

## Eiriolaeth broffesiynol annibynnol o dan y Ddeddf

**Mae'r Cod yn disgrifio eiriolaeth broffesiynol annibynnol sy'n benodol i gefnogi unigolion mewn perthynas â'u hanghenion gofal a/neu gefnogaeth.**

Mae hyn yn "cynnwys eiriolwr proffesiynol wedi cael hyfforddiant yn gweithio mewn partneriaeth un i un gydag unigolyn er mwyn sicrhau bod ei safbwyntiau yn cael eu cyfleu'n gywir ac y cynhelir ei hawliau. Gall hyn fod ar gyfer mater unigol neu sawl mater."

Mae rôl yr Eiriolwr Proffesiynol Annibynnol (IPA) wedi ei disgrifio yn Atodiad 1 y Cod. Noder y gellir defnyddio eiriolaeth broffesiynol annibynnol nad yw'n statudol i gefnogi pobl sydd ag ystod eang o faterion eraill y tu allan i iechyd a gofal cymdeithasol.



## Gofynion ar gyfer eiriolaeth

Mae paragraff 7 y Cod yn nodi dau ofyniad ar awdurdodau lleol o ran darparu eiriolaeth:

- ” a) sicrhau bod mynediad at wasanaethau eiriolaeth a chefnogaeth ar gael er mwyn galluogi unigolion i ymgysylltu a chyfranogi pan fydd awdurdodau lleol yn arfer dyletswyddau statudol mewn perthynas â nhw, a
- ” b) threfnu bod eiriolwr proffesiynol annibynnol yn hwyluso cyfranogiad unigolion mewn amgylchiadau penodol.

Mae'r “amgylchiadau penodol” lle mae gofyn i drefniadau gael eu gwneud i ddarparu eiriolwr proffesiynol annibynnol (IPA) wedi eu nodi ym mharagraff 47 y Cod:

- ” Mae'n rhaid i awdurdodau lleol drefnu eiriolwr proffesiynol annibynnol ar gyfer person nad yw'n gallu goresgyn y rhwystr(au) i **gymryd rhan yn llawn yn y prosesau asesu, cynllunio gofal a chymorth, adolygu a diogelu** heb gael cymorth gan unigolyn priodol, ond nad oes unigolyn priodol ar gael.

Mae siart sy'n amlinellu'r broses gwneud penderfyniadau ar gyfer pennu'r angen am eiriolaeth broffesiynol annibynnol o dan y Ddeddf wedi ei atodi (Atodiad B).



## Ystyriaethau eraill

Mae'r cyfeiriadau at eiriolaeth yn y Pecyn Cymorth Asesiad Poblogaeth wedi eu hatodi yn Atodiad C.

Gallwch weld y Fframwaith a Phecyn Cymorth ar gyfer Comisiynu Eiriolaeth Broffesiynol Annibynnol ar gyfer Oedolion o dan Ddeddf Gwasanaethau Cymdeithasol a Llesiant (Cymru) 2014 (SSWBA) yn: <http://bit.ly/GTAPdocs>

Mae'r Pecyn Cymorth yn cynnwys 'Metrics Aeddfedrwydd' sydd wedi ei ddylunio i gynorthwyo comisiynwyr gyda hunanasesu cynnydd wrth ddatblygu'r swyddogaeth comisiynu eiriolaeth. Mae'r Metrics wedi ei adeiladu o amgylch pedwar cysyniad, gan gynnwys “Swyddogaeth gomisiynu sy'n seiliedig ar ddadansoddiad cadarn o anghenion ac asedau cymuned”. Y ddau ddisgrifydd canlyniad cyntaf yw:

- A.1 Rydym yn casglu ac yn dadansoddi gwybodaeth i ddeall y galw presennol ac yn y dyfodol am eiriolaeth o dan y Ddeddf a deddfwriaeth berthnasol arall.
- A.2 Mae gennym broses systematig o gynnwys dinasyddion perthnasol sy'n defnyddio, neu a all ddefnyddio, y gwasanaethau hyn, wrth gasglu a dadansoddi'r wybodaeth hon.

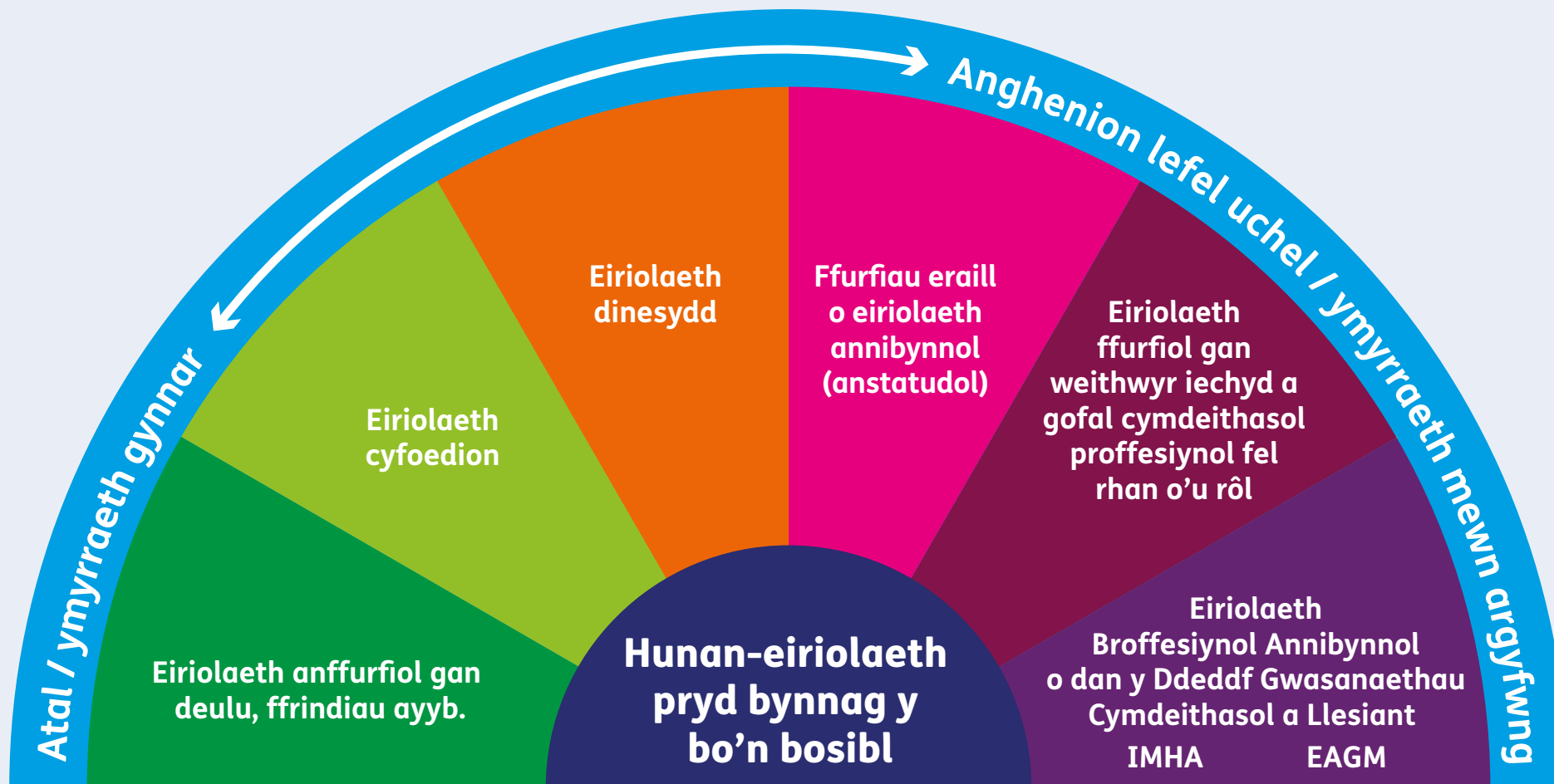
Mae nodweddion comisiynu da o dan y penawdau hyn yn cynnwys:

- Dadansoddi data, gan gynnwys cwestiynau a godwyd gan ddinasyddion perthnasol wrth ddefnyddio.

Wrth ymestyn hyn i Asesiad Poblogaeth, efallai y bydd o gymorth i swyddogion arwain ymgysylltu â Phaneli Dinasyddion a grwpiau dinasyddion perthnasol eraill sydd â gwybodaeth o eiriolaeth a gwasanaethau lleol.

Gall ymgysylltu â'r rhwydweithiau darparwyr eiriolaeth rhanbarthol sydd wedi eu sefydlu ledled Cymru hefyd helpu i sicrhau bod adroddiadau Asesiad Poblogaeth yn cynnwys yr holl wybodaeth berthnasol.

## Atodiad A: Sbectrwm eiriolaeth



**eiriolaeth**

Y Rhaglen Edau Euraidd

Galluogi barn, dymuniadau a theimladau

## Gwasanaethau Eiriolaeth

Fel y'u disgrifir yng Nghod Ymarfer Rhan 10 (Eiriolaeth),  
Deddf Gwasanaethau Cymdeithasol a Llesiant (Cymru) 2014

Ffôn: 029 2043 1555. Mae Age Cymru yn elusen gofrestrdig 1128436. ©Age Cymru 2017

**Age Cymru**

Creu Cymru oed gyfeillgar

## Atodiad B: Siart llif gwneud penderfyniadau

**eiriolaeth**

Y Rhaglen Edau Euraid

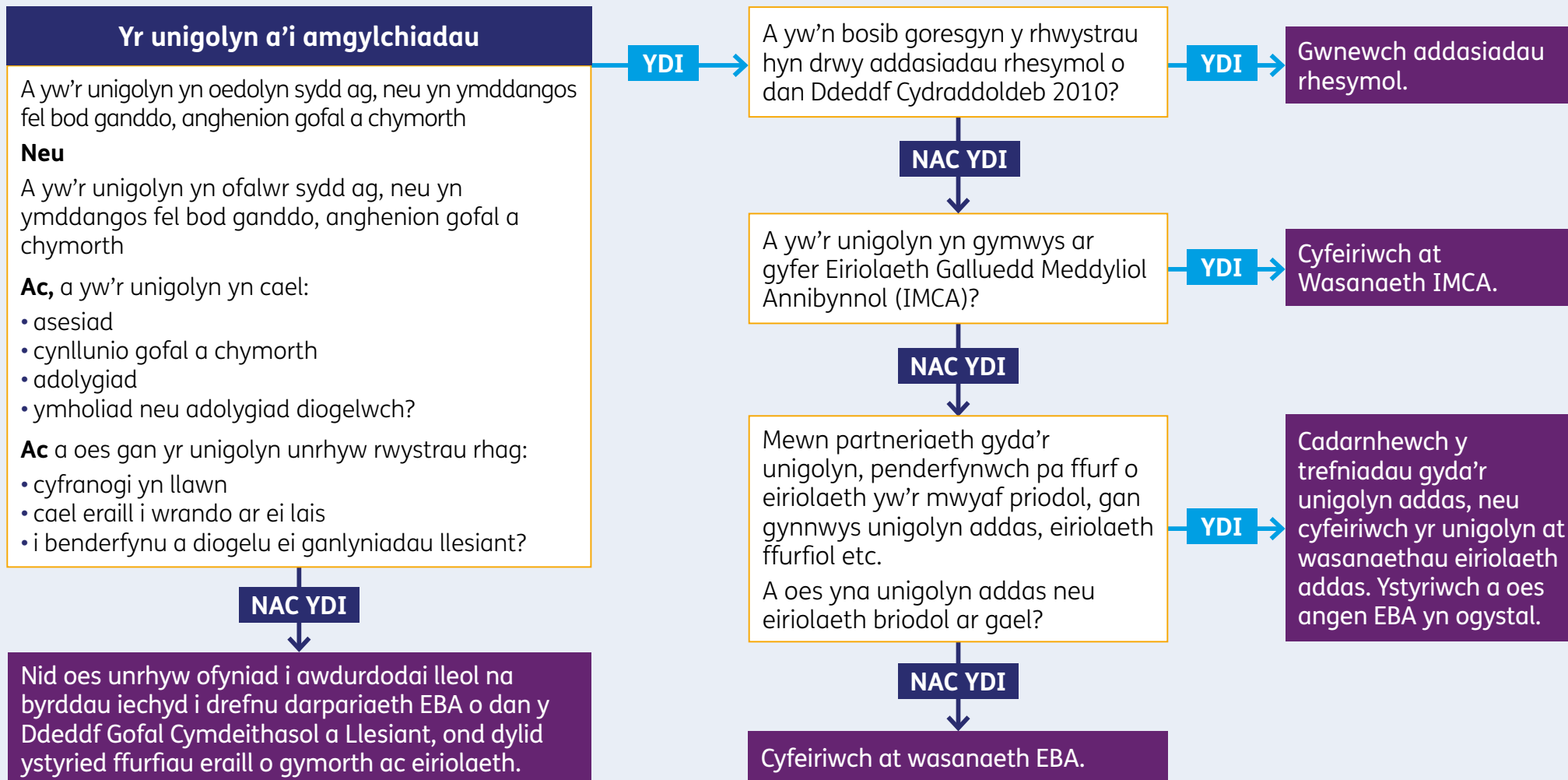
Galluogi barn, dymuniadau a theimladau

### Y broses gwneud penderfyniadau wrth bennu angen am eiriolaeth broffesiynol annibynnol i Oedolion

o dan Ddeddf Gwasanaethau Cymdeithasol a Llesiant (Cymru) 2014



Creu Cymru oed arfeillaar



## Atodiad C: Cyfeiriadau at eiriolaeth yn y Pecyn Cymorth Asesiad Poblogaeth

### t14 (Mentrau Cymdeithasol, Atal)

Yn Adran 2, mae'n rhaid i'ch adroddiad:

- Nodi asesiad gwasanaethau ataliol, gan gynnwys gwasanaethau eirioli

### t21 (Deddfwriaeth a Strategaethau)

Sicrhau ymateb i anghenion eiriolaeth pob unigolyn.

### t38 (Ymgysylltu â Darparwyr Gwasanaeth)

Gyda phwy y mae angen ichi siarad?

Bydd angen ichi siarad ag unrhyw ddarparwyr gwasanaeth annibynnol fel rhan o'r ymarfer hwn. Byddai rhestr awgrymedig yn cynnwys:

- Gwasanaethau eiriolaeth annibynnol

### t72 (Ymgysylltu)

Pan nad yw unigolyn yn gallu mynegi ei safbwyntiau, dymuniadau neu deimladau, mae'n rhaid ichi sicrhau bod yr unigolyn yn cael

cefnogaeth i wneud hynny. Mae dolen at God Ymarfer Rhan 10 (Eiriolaeth) Deddf Gwasanaethau Cymdeithasol a Llesiant (Cymru) 2014, sydd yn nodi hawliau a haeddiannau pobl i gymorth eiriolaeth i'w chael yma:

<https://gov.wales/advocacy-services-code-practice>

### t72 (Lefel 1 – Atal Sylfaenol)

Mae hyn yn debygol o fod wedi ei anelu at unigolion sydd yn eithaf iach a heini ac yn atal yr angen i bobl ystyried ceisio gofal a chefnogaeth. Mae'r enghreifftiau'n cynnwys

- Eiriolaeth

### t81 (Adroddiadau)

Yn Adran 2, mae'n rhaid i'ch adroddiad

- Nodi asesiad gwasanaethau ataliol, gan gynnwys gwasanaethau eirioli

[https://socialcare.wales/cms\\_assets/hub-downloads/Population\\_Assessment\\_Toolkit.pdf](https://socialcare.wales/cms_assets/hub-downloads/Population_Assessment_Toolkit.pdf)

Age Cymru, Llawr Gwaelod, Mariners House,  
Trident Court, Heol East Moors, Caerdydd CF24 5TD

Ffôn: 029 2043 1555

E-bost: [enquiries@agecymru.org.uk](mailto:enquiries@agecymru.org.uk)

[www.agecymru.org.uk/advocacy](http://www.agecymru.org.uk/advocacy)

Mae Age Cymru yn elusen gofrestrdig 1128436, cwmni cyfyngedig drwy warant ac wedi'i gofrestru yng Nghymru a Lloegr 6837284. Gweler uchod am ein swyddfa gofrestrdig. ©Age Cymru 2019

**Dilynwch ni ar:**



[facebook.com/agecymru](https://facebook.com/agecymru)



[twitter.com/agecymru](https://twitter.com/agecymru)